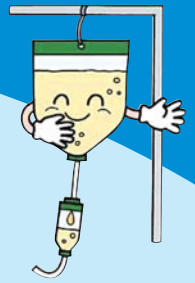




# 看護塾

でなおしかんごじゅく



## Vol.3 知っておくべき輸液療法の基礎

〈日時〉平成30年2月16日(金) 10:00~15:20(受付/9:30~)

〈会場〉海峡メッセ下関 801大会議室(下関市) 〈定員〉先着80名

参加費

6,000円 (税込)

★テキスト代込

★会場受付にて料金をお支払いください。

★昼食はございません。

★遠方(県外)割引1,000円

(詳細は受講証を参照ください。)



〔講師紹介〕 青柳 智和

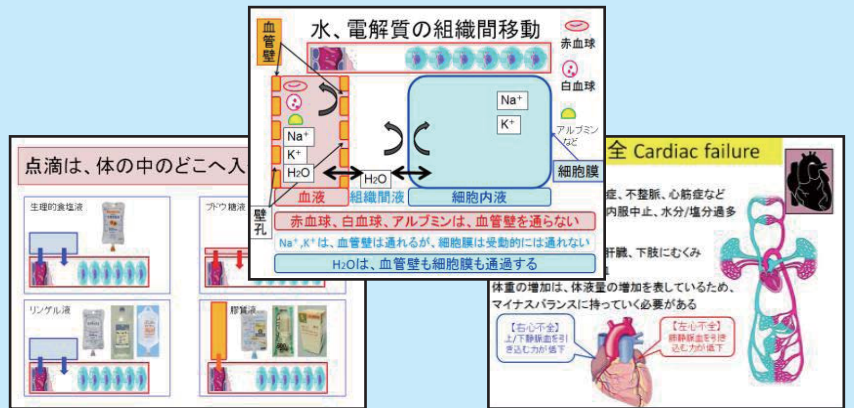
診療/特定看護師・出直し看護塾 主宰

高知大学大学院 総合人間自然科学研究科  
医学専攻 博士課程



### セミナープログラム

- ・体液の組成と電解質の特徴
- ・細胞外液(リンゲル液)の特徴
- ・〇〇号液の特徴
- ・ショックの種類と輸液
- ・主な症状と輸液、報告のコツ
- ・理解度確認クイズ



体液はどうなっているのか? 浸透圧ってなんなのか...これらが理解できると輸液が体の「どこ」へ入っていくかが分かります。つまり、点滴の指示を見れば医師の狙い分かる、結果的に観察のポイントも鋭くなる!

お申込みはとっても簡単! お申込み完了の後、受講証をお送りいたします!

### パソコン・スマホの場合

<http://kango.aikotoba.jp/>

看護どっと合言葉

検索



### FAXの場合

裏面の参加お申込み  
FAX送信表をご利用ください。

お申込みはFAXにて (株)ひとりガウン TEL.029-291-6945

## FAX.029-291-6684



★現在電話対応がほぼできない状況です。ご連絡は上記FAX または [kango@horigown.com](mailto:kango@horigown.com)まで  
お願いいたします。お申込みいただいた後、受講証をお送りいたします。

## Vol.3 知っておくべき輸液療法の基礎

〈日時〉平成30年2月16日(金) 10:00~15:20(受付/9:30~)

〈会場〉海峡メッセ下関 801大会議室(下関市) 〈定員〉先着80名

代表者名	(ふりがな)	ご連絡先(○を付けてください)  <b>ご自宅・病院</b>  ★病院に○を付けた方 病院名:  病棟:
ご住所	(〒 - )	
電話	★携帯電話・FAX 可	

★ご記入いただくご連絡先は病院でも個人でもかまいません。(病院の場合は病院名を必ずご記入ください。)

★お申込みの後10日経過しても受講証が届かない場合、送信できていない恐れがあります。お手数ですが再度ご連絡ください。

参加希望者ご記入欄 (代表者が参加される場合はこちらにもご記入ください。)		お名前	(ふりがな)
お名前	(ふりがな)	お名前	(ふりがな)
お名前	(ふりがな)	お名前	(ふりがな)
お名前	(ふりがな)	お名前	(ふりがな)
お名前	(ふりがな)	お名前	(ふりがな)

送信面の間違いが増えております。送信面の確認をお願いいたします!